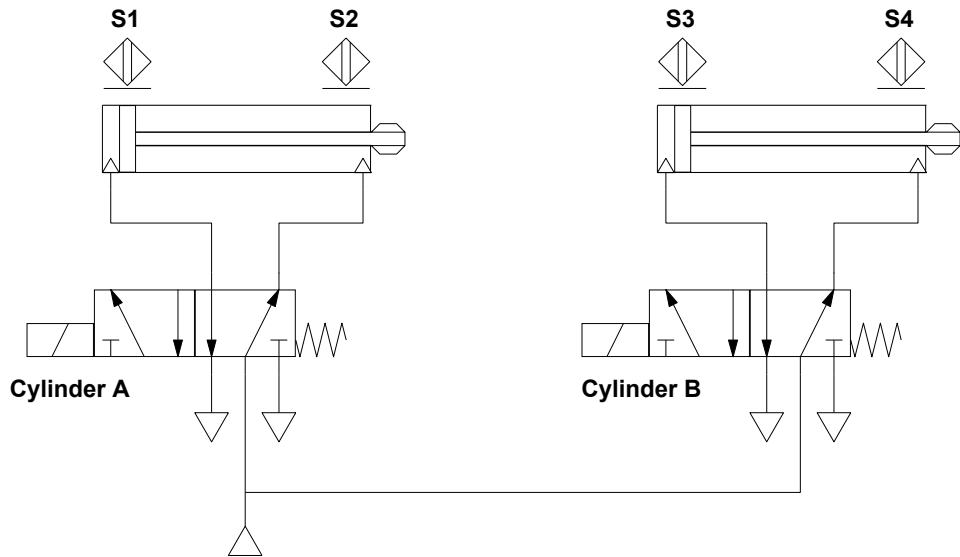
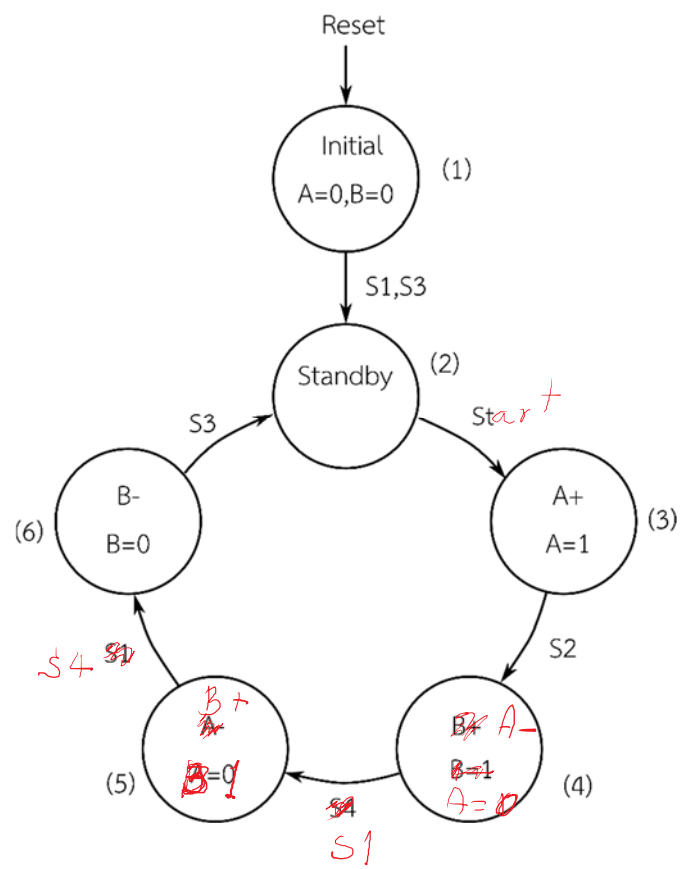


ตัวอย่างที่ 1 จงออกแบบโปรแกรม LADDER ควบคุมการทำงานของกระบอกลูกสูบ โดยมีลำดับการทำงาน ดังนี้

A+ / B+ / A- / B-



State Diagram



### Assignment Table

Symbol	Address	Comment
Input		
start	I0.0	Start switch
S1	I0.1	Cylinder A limit -
S2	I0.2	Cylinder A limit +
S3	I0.3	Cylinder B limit -
S4	I0.4	Cylinder B limit +
Output		
Y-A	Q0.0	Cylinder A
Y-B	Q0.1	Cylinder B
State		
State1	M10.0	
State2	M10.1	
State3	M10.2	
State4	M10.3	
State5	M10.4	
State6	M10.5	